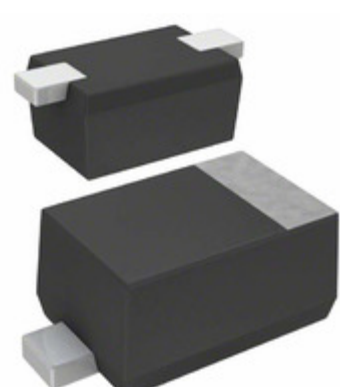


## DE2S04300L



Obrázky jsou pouze orientační.  
Podrobné informace o produktu naleznete v části Technické údaje produktu.

Koupit DE2S04300L s důvěrou od Component-World.HK, 1 rok záruka

### Panasonic

**Part Number:** [DE2S04300L](#)

**Výrobce:** [Panasonic](#)

**Popis:** TVS DIODE 1V SSMINI2-F5-B

**Datový list:** [DE2S04300L](#)

**RoHS Status:** Bez olova / V souladu RoHS

**Ship From:** Hong Kong

**Shipment Way:** DHL/Fedex/TNT/UPS/EMS

[Request For Quotation](#)

#### PARAMETR PRODUKTU

<b>Part Number</b>	DE2S04300L	<b>Výrobce</b>	<a href="#">Panasonic</a>
<b>Popis</b>	TVS DIODE 1V SSMINI2-F5-B	<b>Stav volného vedení / RoHS</b>	Bez olova / V souladu RoHS
<b>Dostupné množství</b>	1939622 pcs	<b>Datový list</b>	<a href="#">DE2S04300L</a>
<b>Kategorie</b>	<a href="#">Ochrana obvodu</a>	<b>Napětí - Reverse Standoff (typ)</b>	1V
<b>Napětí - upnutí (max.) @ Ipp</b>	-	<b>Napětí - porucha (Min)</b>	4.09V
<b>Jednosměrné kanály</b>	1	<b>Typ</b>	Zener
<b>Dodavatel zařízení Package</b>	SSMini2-F5-B	<b>Série</b>	-
<b>Ochrana napájecího vedení</b>	No	<b>Napájení - špičkový impuls</b>	-
<b>Obal</b>	Tape & Reel (TR)	<b>Paket / krabice</b>	SC-79, SOD-523
<b>Provozní teplota</b>	-40°C ~ 85°C (TA)	<b>Typ montáže</b>	Surface Mount
<b>Úroveň citlivosti na vlhkost (MSL)</b>	1 (Unlimited)	<b>Výrobní standardní doba výroby</b>	13 Weeks
<b>Stav volného vedení / RoHS</b>	Lead free / RoHS Compliant	<b>Proud - špičkový impuls (10 / 1000µs)</b>	-
<b>Kapacitní @ Frekvence</b>	91pF @ 1MHz	<b>Aplikace</b>	General Purpose

Component-World.com je spolehlivý distributor elektronických součástek. Specializujeme se na všechny elektronické komponenty řady Panasonic. Máme 1939622 kusy Panasonic DE2S04300L na skladě dostupných. Vyžádejte si citát z distributora součástí elektroniky na Component-World.com, náš prodejní tým vás bude kontaktovat do 24 hodin.

RFQ Email: [info@Components-World.com](mailto:info@Components-World.com)

#### SOUVISEJÍCÍ PRODUKTY

	<b>Část#:</b> <a href="#">DE2S07500L</a> <b>Popis:</b> TVS DIODE 5V SSMINI2-F5-B	<b>Výrobci:</b> <a href="#">Panasonic</a>	<a href="#">Dotaz</a>
	<b>Část#:</b> <a href="#">DE2F3KY103MN3AU02F</a> <b>Popis:</b> CAP CER 10000PF 300VAC RADIAL	<b>Výrobci:</b> <a href="#">Murata Electronics</a>	<a href="#">Dotaz</a>
	<b>Část#:</b> <a href="#">DE2S05100L</a> <b>Popis:</b> TVS DIODE 2V SSMINI2-F5-B	<b>Výrobci:</b> <a href="#">Panasonic</a>	<a href="#">Dotaz</a>
	<b>Část#:</b> <a href="#">DE2S08200L</a> <b>Popis:</b> TVS DIODE 5V SSMINI2-F5-B	<b>Výrobci:</b> <a href="#">Panasonic</a>	<a href="#">Dotaz</a>
	<b>Část#:</b> <a href="#">DE2ID</a> <b>Popis:</b> LED LIGHT BAR 7.5X14MM RED	<b>Výrobci:</b> <a href="#">Kingbright</a>	<a href="#">Dotaz</a>
	<b>Část#:</b> <a href="#">DE2S03600L</a> <b>Popis:</b> TVS DIODE 1V SSMINI2-F5-B	<b>Výrobci:</b> <a href="#">Panasonic</a>	<a href="#">Dotaz</a>
	<b>Část#:</b> <a href="#">DE2S04700L</a> <b>Popis:</b> TVS DIODE 1V SSMINI2-F5-B	<b>Výrobci:</b> <a href="#">Panasonic</a>	<a href="#">Dotaz</a>
	<b>Část#:</b> <a href="#">DE2S05600L</a> <b>Popis:</b> TVS DIODE 2.5V SSMINI2-F5-B	<b>Výrobci:</b> <a href="#">Panasonic</a>	<a href="#">Dotaz</a>
	<b>Část#:</b> <a href="#">DE2S03900L</a> <b>Popis:</b> TVS DIODE 1V SSMINI2-F5-B	<b>Výrobci:</b> <a href="#">Panasonic</a>	<a href="#">Dotaz</a>
	<b>Část#:</b> <a href="#">DE2SRD</a> <b>Popis:</b> LED LIGHT BAR 7.5X14MM RED	<b>Výrobci:</b> <a href="#">Kingbright</a>	<a href="#">Dotaz</a>
	<b>Část#:</b> <a href="#">DE2S06800L</a> <b>Popis:</b> TVS DIODE 4V SSMINI2-F5-B	<b>Výrobci:</b> <a href="#">Panasonic</a>	<a href="#">Dotaz</a>
	<b>Část#:</b> <a href="#">DE2KT103</a> <b>Popis:</b> SWITCH KEYPAD 12 KEY NON-ILLUM	<b>Výrobci:</b> <a href="#">Storm Interface</a>	<a href="#">Dotaz</a>
	<b>Část#:</b> <a href="#">DE2SGD</a> <b>Popis:</b> LIGHT BAR 565NM GREEN 7.5X14MM	<b>Výrobci:</b> <a href="#">Kingbright</a>	<a href="#">Dotaz</a>
	<b>Část#:</b> <a href="#">DE2F3KY103MN3AM02F</a> <b>Popis:</b> CAP CER 10000PF 250VAC RADIAL	<b>Výrobci:</b> <a href="#">Murata Electronics</a>	<a href="#">Dotaz</a>
	<b>Část#:</b> <a href="#">DE2SURKD</a> <b>Popis:</b> LIGHT BAR 630NM RED 7.5X14MM	<b>Výrobci:</b> <a href="#">Kingbright</a>	<a href="#">Dotaz</a>
	<b>Část#:</b> <a href="#">DE2GD</a> <b>Popis:</b> LED LIGHT BAR 7.5X14MM GREEN	<b>Výrobci:</b> <a href="#">Kingbright</a>	<a href="#">Dotaz</a>
	<b>Část#:</b> <a href="#">DE2S06200L</a> <b>Popis:</b> TVS DIODE 4V SSMINI2-F5-B	<b>Výrobci:</b> <a href="#">Panasonic</a>	<a href="#">Dotaz</a>
	<b>Část#:</b> <a href="#">DE2S03000L</a> <b>Popis:</b> TVS DIODE 1V SSMINI2-F5-B	<b>Výrobci:</b> <a href="#">Panasonic</a>	<a href="#">Dotaz</a>
	<b>Část#:</b> <a href="#">DE2F3KY103MB3BU02F</a> <b>Popis:</b> CAP CER 10000PF 300VAC RADIAL	<b>Výrobci:</b> <a href="#">Murata Electronics</a>	<a href="#">Dotaz</a>
	<b>Část#:</b> <a href="#">DE2S03300L</a> <b>Popis:</b> TVS DIODE 1V SSMINI2-F5-B	<b>Výrobci:</b> <a href="#">Panasonic</a>	<a href="#">Dotaz</a>

#### Související klíčová slova pro DE2S04300L

Panasonic DE2S04300L.	DE2S04300L distributor	DE2S04300L dodavatel	DE2S04300L Cena
DE2S04300L Stáhnout datasheet.	DE2S04300L Datasheet.	DE2S04300L Stock.	koupit DE2S04300L.
Panasonic DE2S04300L.	Panasonic - Consumer Division DE2S04300L.	Panasonic - Consumer Electronics Corp.	Panasonic Battery Group DE2S04300L.
		DE2S04300L.	Panasonic Electric Works - ACSD DE2S04300L.
Panasonic Electronic Components - Semiconductor	Panasonic - ATG DE2S04300L.	Panasonic - BSG DE2S04300L.	Panasonic - DTG DE2S04300L.
Pr DE2S04300L.	Panasonic Electric Works DE2S04300L.	Panasonic Electronic Components DE2S04300L.	Panasonic Industrial Automation Sales
			DE2S04300L.
Panasonic Semiconductor DE2S04300L.			

